

HANDEL
PRODUKTION
TECHNIK

seit 1949

Kroning

Industrie- und Landtechnik

75 JAHRE QUALITÄT | TRADITION | BREMEN

DAS ERWARTET SIE:

DAS IST KRONING

• Willkommen	3
• Unsere Geschichte	4
• Branchen & Anwendungen	6
• Stauff-Systempartner	23
• Grundlagen Hydraulik	24
• Lieferanten & Partner	26
• Kontakt / Ansprechpartner	27

HANDEL

• Logistiklösungen	7
• Rohrverbindungstechnik	8
• Befestigungstechnik	9
• Hydraulikzylinder	10
• Ventile & Steuerblöcke	11
• Schnellverschlusskupplungen	12
• Filtertechnik	13
• Weitere Produkte & Komponenten	14
• Landtechnik	16

TECHNIK & SERVICE

• Engineering & technische Dienstleistungen	18
---	----

PRODUKTION

• CNC Rohrbiegezentrum	20
• Schlauchkonfektionierung	21
• Aggregate- und Anlagenbau	22



kroning.de

SYSTEMPARTNER HYDRAULIK

Seit über 75 Jahren steht Kroning – heute in dritter Generation – für Kompetenz, Qualität und Verlässlichkeit in der Industrie und Landtechnik. Mit hanseatischer Bodenständigkeit und technischer Innovationskraft verbinden wir **Tradition mit Zukunft** und bleiben Ihr **zuverlässiger Partner** – heute und morgen.

Mit rund 15.000 lagernden Artikeln liefern wir ein starkes Sortiment an Hydraulik- und Landtechnikkomponenten. Darüber hinaus bieten wir praxisnahe Logistiklösungen, fundierte technische Beratung und entwickeln und produzieren komplette Antriebslösungen - **alles aus einer Hand**.

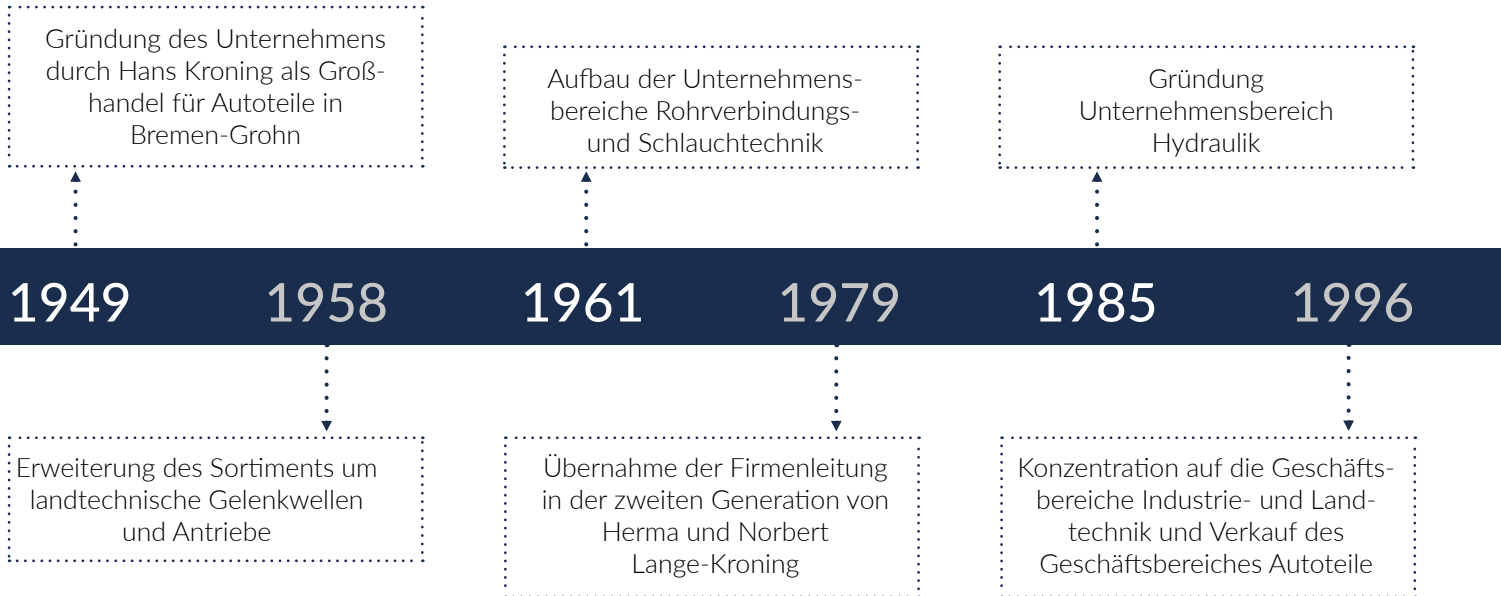
Unser Ziel ist die nachhaltige Positionierung im Hydraulik- und Landtechnikmarkt. Wir setzen auf echte Partnerschaft auf Augenhöhe – für **gemeinsame Erfolge** und eine klare Win-Win-Situation.

Wir tragen Verantwortung – für unsere Mitarbeiter, unsere Kunden, unsere Partner sowie für Umwelt und Gesellschaft. Nachhaltiger Ressourceneinsatz und der konsequente Einsatz erneuerbarer Energien sind für uns gelebte Selbstverpflichtung.



*Inhaber der Firma Kroning:
Maren Lucas-Kroning und Dr.-Ing. Arne Lucas.*

Historie



Bau eines modernen Rohrbiege-
zentrums als Erweiterung des
Dienstleistungsangebotes

2009

Vergrößerung und Ausbau des
Betriebsgeländes. Zusammen-
führung der Produktionen und
Erneuerung der Unternehmens-
strukturen

Einstieg der dritten Generation
ins operative Geschäft im
Familienunternehmen

2021

Übernahme der Firmenleitung
in der dritten Generation durch
Maren Lucas-Kronging und
Dr.-Ing. Arne Lucas

Installation E-Ladesäulen und
Photovoltaik-Anlage um einen
weiteren Schritt in Richtung
regenerativer Energieversorgung
zu gehen

2024

Erweiterung unseres Rohrbiege-
zentrums um eine zusätzliche
CNC-Rohrbiegemaschine für
kleine und mittlere Rohrgrößen



Branchen & Anwendungen

Anwendungen

- Fahrzeuge für Umwelttechnik
- Kommunalfahrzeuge
- Landmaschinen, Baumaschinen
- Schienenfahrzeuge
- Hebezeuge
- Werkzeugmaschinen
- Anlagen-, Maschinen- u. Stahlbau
- Biogasanlagen
- Windkraftanlagen Onshore / Offshore

Einsatzgebiete und Branchen

- Industriehydraulik
- Mobilhydraulik
- Schiffshydraulik
- Offshore
- Industrieller Rohrleitungsbau
- Bergbau
- Transport- und Versorgungsleitungen
- Drucklufttechnik
- Mess- und Regeltechnik
- Instandhaltung & Werkstätten



Benötigen Sie Unterstützung bei der Komponentenauswahl oder Auslegung von hydraulischen Antriebslösungen? Unser Team rund um unsere Produktmanager und Techniker/Ingenieure beraten Sie gerne persönlich und individuell. Sprechen Sie uns an!

Logistiklösungen / Lagerpflege / Optimierung

Gemeinsam mit Ihnen optimieren wir Ihre Prozesse, passgenau für Ihre Anforderungen.

Unser Anspruch:

Schnelle, pragmatische Unterstützung bei Lagerhaltung und Logistik – verbunden mit echtem Know-how-Transfer.



Lagerpflege / Optimierung

- Beratung in der Sortimentsgestaltung und Lagertechnik
- Grundausstattung, Sortierung und Beschilderung
- Konfiguration von Sets (Kits)
- Scannerbasierte Bestellsysteme

Kanban

- Verbrauchsgesteuertes Bestellsystem
- 2-Kasten-System
- Bedarfsgerechte Kastenbestückung
- Lageroptimierung
- Scanner-Lösungen

Set-Lieferung (Kits)

- Bestimmung von Produktionseinheiten anhand von Stücklisten
- Bestellvereinfachung durch eine Artikelnummer
- Lieferung von Hydraulik- und Rohrverbindungskomponenten, auf eine Produktionseinheit abgestimmt und verpackt
- Fertigungssynchrone Lieferung

Konventionelle Lagerhaltung

- Fachliche Beratung & Sortimentsgestaltung
- Angebotserstellung
- Bestellung einzelner Artikel



Rohrverschraubungen nach DIN2353 / ISO 8434-1

Schnelle Montage, höchste Prozesssicherheit und minimales Leckagerisiko - das sind die Anforderungen an Hydraulikverbindungen.

Unser Anspruch:

Qualität aus Tradition – damit wir Ihre Erwartungen nicht nur erfüllen, sondern übertreffen.

Mit STAUFF Connect und VOSS Fluid haben wir im Bereich der Rohrverbindungstechnik starke Partner und bieten Ihnen das volle Programm an hochqualifizierter Rohrverbindungstechnik.

Das vollständige Sortiment von Kroning umfasst Rohrverschraubungen für Rohrgrößen von 6 bis 42 mm Durchmesser für Betriebsdrücke bis zu 500 bar in der leichten (L-) und bis zu 800 bar in der schweren (S-) Baureihe in Anlehnung an die gängigen Normen ISO 8434-1 und DIN 2353.



Ergänzendes Portfolio von Rohrverschraubungen & Sonderlösungen

Eine große Auswahl weiterer Rohrverschraubungstypen mit JIC, UNF oder ORFS Gewinden sind auf Anfrage erhältlich. Vieles davon vorrätig im Lager.



Materialien

Neben konventionellen Rohrverschraubungen aus Stahl, welche durch ihre Zink-Nickel-Oberfläche bestens gegen Korrosion geschützt sind, bieten wir Ihnen auch Rohrverschraubungen aus Edelstahl an. Unser Standard umfasst die Güte V4A (1.4571).

Schellen & Befestigungssysteme

Eine Hydraulikkonstruktion bestehend aus Rohren, Schläuchen und Ventilen muss sicher installiert werden – ob in Gebäuden, Anlagen oder an Fahrzeugen. Dazu kommen die verschiedensten Schellen zum Einsatz.

Gemeinsam mit unserem Systempartner STAUFF und weiteren Spezialisten bieten wir Ihnen ein umfassendes Spektrum an Befestigungslösungen.

Lieferspektrum

- Blockschellen und Zubehör
 - Standard-Baureihe entsprechend DIN 3015, Teil 1
 - Schwere-Baureihe entsprechend DIN 3015, Teil 2
 - Doppel-Baureihe entsprechend DIN 3015, Teil 3
- Leichtbauschellen
- Multi-Line Schellen
- Zylinderrohrschellen
- Flach- und Rundstahlbügel
- Metallschellen nach DIN
- Gelenkbolzenschellen
- Schneckengewindeschellen
- Noise Reduction Schellen (NRC)
- Sonderschellen



Befestigungssystem am Fahrzeug



Hydraulikzylinder

Der Hydraulikzylinder ist ein wesentlicher Bestandteil in der Hydraulikwelt. Mit unserer Erfahrung finden wir gemeinsam mit Ihnen den passenden Zylindertyp – und entwickeln für Ihren Bedarf mit unseren Partnern eine maßgeschneiderte Lösung.

Lieferspektrum

- Einfachwirkende Zylinder
- Doppeltwirkende Zylinder
- Teleskopzylinder
- Gleichgangzylinder
- Stützzylinder
- Standard Rumpfzylinder
- Sonderzylinder nach Kundenwunsch
- Zubehör für Zylinder



Ventile & Steuerblöcke

Als eines der zentralen Elemente in hydraulischen Systemen, ist der Steuerblock unabdingbar. In Kombination mit den spezifischen Ventilen reguliert er Druck, Richtung und Ölflussmenge – und ermöglicht so zentrale Funktionen, wie die präzise Steuerung von Hydraulikzylindern oder Motoren.

Lieferspektrum

- Steuerblöcke (Einzel- und Serienfertigung)
- Anschlusssteuerblöcke
NG6 / NG10 / NG16 / NG25 / NG 32
- Wegeventile
NG6 / NG10 / NG16 / NG25 / NG 32
- Senkbremsventile / Lasthalteventile
- Drossel- und Drosselrückschlagventile
- Stromregelventile
- Druckbegrenzungsventile
- Logikventile



Schnellverschlusskupplungen

Hydraulik-Schnellverschlusskupplungen erlauben das schnelle Trennen oder Verbinden von Hydraulik-Systemkomponenten. Im Standard überzeugen unsere Hydraulikkupplungen im Einsatz mit Betriebsdrücken bis zu 650 bar.

Das Lieferprogramm von Kronging umfasst Push- Pull-, Schraub- und Rohrleitungskupplungen. Material, Druckbeständigkeit und Temperaturbereich bestimmen die optimale Kupplungsauswahl – wir beraten Sie dabei in allen Details.

Lieferspektrum

- Push-Pull-Steckkupplungen nach ISO7241-1 Serie A
- Schraubkupplungen nach ISO 14540
- Rohrleitungskupplungen
- Multikupplungssysteme
- Sonderkupplungen auf Anfrage



Filtertechnik

Der Einsatz von Filtern zur wirksamen Partikelabscheidung in Hydrauliksystemen ist erforderlich, damit die Betriebsfunktionen der Komponenten und somit der gesamten Anlage gewährleistet werden. Des Weiteren stellen Filter sicher, dass der Verschleiß der Hydraulikkomponenten minimiert wird und eine maximale Komponentenlebensdauer sowie lange Wartungsintervalle realisiert werden. Filter tragen also entscheidend dazu bei, dass Ihre Anlagen zuverlässig, wirtschaftlich und mit hoher Verfügbarkeit laufen.

Lieferspektrum

- Filterelemente
- Druckfilter
- Rücklauffilter
- Spin-On-Filterköpfe und Filterelemente
- Fahrbare Filtersysteme / Filterwagen
- Umschlüsselungsservice für mehr Flexibilität



Weitere Produkte & Komponenten



Messtechnik

- Messkupplungen
- Adapter
- Messschläuche
- Manometer
- Durchflussmessgeräte
- Prüf- und Füllgeräte für Membran- und Blasenspeicher
- Partikelzählgeräte



Kugelhähne

- Zwei-Wege-Kugelhähne
- Mehr-Wege-Kugelhähne
- Kugelhähne für Plattenaufbau
- Niederdruckkugelhähne
- Sonderkugelhähne auf Anfrage



Flansche

- SAE Flanschhälften (3.000 / 6.000 PSI)
- SAE Vollflansche (3.000 / 6.000 PSI)
- SAE Flanschadapter (3.000 / 6.000 PSI)
- Einteilige SAE Flansche
- Pumpenflansche
- Sonderflansche auf Anfrage



Getriebe

- Winkel-Getriebe
- T-Getriebe
- Kratzbodengetriebe
- Weitere Getriebe auf Anfrage



Schlaucharmaturen & Schlauchmeterware

- Pressfassungen für alle gängigen Schlauchtypen
- Anschlussarmaturen für alle gängigen-Schlauchtypen (24° Rohranschluss, BSP, ORFS, JIC...)
- Schlauchmeterware 1SN, 2SN, 1SC, 2SC, 4SP, 4SH, R15... für zulässige Betriebsdrücke bis zu 420 bar
- Konfektionierte Schläuche nach Kundenwunsch

Hydr.-Motoren & Pumpen

- Ölmotoren (Orbitalmotoren)
- Innenzahnradpumpen
- Außenzahnradpumpen
- Kolbenpumpen
- Axialkolbenpumpen
- Zahnradmengenteiler



Nicht fündig geworden? Das Hydraulik-Spektrum ist enorm – deshalb können wir hier nicht jedes Detail abbilden. **Sprechen Sie uns an, wir prüfen Ihre Anforderungen individuell.**

Gelenkwellen & Ersatzteile

In der Landwirtschaft müssen häufig enorme Kräfte dauerhaft übertragen werden. Nicht jede Gelenkwelle hält diese Belastungen aus – die Qualitätswellen unserer Marktführer Walterscheid und Weasler werden diesen Anforderungen gerecht.

Lieferspektrum

- Standard Gelenkwellen
- Gelenkwellen mit Weitwinkel
- Gelenkwellen mit Freilauf
- Gelenkwellen mit Kupplung
(z. B. Scherbolzenkupplung, Nockenschaltkupplung)
- Powerdrive Gelenkwellen
- Sondergelenkwellen nach Kundenwunsch



Alle Einzel- und Ersatzteile für Gelenkwellen auch einzeln erhältlich:

- Profilrohre
- Kreuze
- Gelenkwellenschutze und Trichter
- Scherbolzenkupplungen
- Nockenschaltkupplungen
- Freiläufe
- Weitere Einzelteile und Komponenten auf Anfrage



Anhängertechnik & Traktoranbausysteme

Ein Traktor mit Anhänger ist ein wichtiger Bestandteil der Landwirtschaft.

Die Entwicklung passender Anhängerkupplungen und Zugösen ist aufgrund der Vielfalt der verschiedenen Traktoren immer wieder eine Herausforderung.

Ebenso sind in den vergangenen Jahren die Arbeitsbreiten und infolgedessen die Maschinengewichte kontinuierlich erhöht worden. Die Anforderungen an Anhänger- und Antriebssysteme stiegen gleichermaßen. Diesen Anforderungen stellen wir uns gemeinsam mit unseren Partnern und haben für fast alle Anwendungsbereiche das passende Konzept.

Lieferspektrum

- Zug-Kugel Kupplungssystem K80
- Lagerböcke
- Automatikkupplungen
- Nichtselbsttätige Kupplungen
- Zugeinrichtungen geräteseitig
- Weitere Komponenten und Ersatzteile auf Anfrage
- Unterlenkerfanghaken
- Stabilisierungssysteme
- Hydraulische Oberlenker
- Mechanische Oberlenker
- Weitere Ersatzteile auf Anfrage



Engineering & technische Dienstleistungen

Im Austausch mit unseren Kunden passen wir unsere technische Service- und Produktpalette ständig an und entwickeln diese weiter. Wir haben es uns zur Aufgabe gemacht, Sie umgehend und zuverlässig bei Ihren technischen Fragen zu unterstützen und dabei auch Ihr Know-how weiterzuentwickeln.

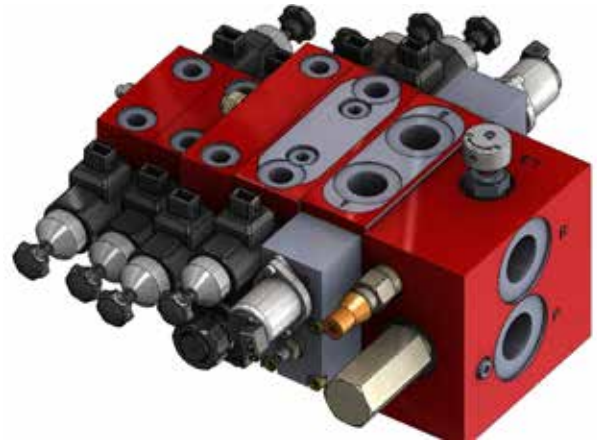
Im Mittelpunkt steht Ihr Projekt:

Wir reagieren schnell, arbeiten kompetent und behalten stets ein faires Preis-Leistungs-Verhältnis im Blick.

Projektierung & Inbetriebnahme

Unsere Techniker und Ingenieure beraten Sie und entwerfen mit Ihnen eine maßgeschneiderte Hydraulik-Lösung. Ob als Steuerblock, Aggregat oder gesamte Anlage, als Einzelstück oder in Serienfertigung – wir entwickeln, konstruieren und produzieren für Sie.

- Technische Beratung mit kundenspezifischen Lösungen durch eigene Ingenieure
- Entwicklung, Auslegung und Konstruktion
- 3D-Konstruktionen und Visualisierungen im CAD-System
- Technische Dokumentation der Hydraulikanlagen, Erstellung von 3D CAD-Datensätzen
- Enorme Bandbreite von Lieferanten der eingesetzten Komponenten
- Eigene Fertigung und Montage Ihrer maßgeschneiderten Antriebslösung
- Tests, Prüfung und Abnahme auf eigenem Prüfstand
- Inbetriebnahme von Hydraulik-Aggregaten und Anlagen



Prüfstand

Aggregate und Anlagen sollten vor Auslieferung auf Funktion geprüft werden. Um dies sicherzustellen verfügen wir über mehrere Prüfstände um eine fehlerfreie Funktion vor Auslieferung zu gewährleisten.

Unsere Prüfstände:

- Hydraulikprüfstand
- Schlauchprüfstand
- Elektroprüfstand

Auf Wunsch überprüfen wir für Sie Ihre Komponenten.
Kontaktieren Sie uns hierzu gerne.



Ölservice & Filtration

- Partikelzählung und Klassifizierung des Öls nach ISO 4406
- Nebenstromfiltration zur Erreichung der empfohlenen Reinheitsklasse des Öls
- Ölprobenziehung und Ölanalyse im Labor
- Bestimmung des Wasseranteils im Öl und Wasserabscheidung
- Filtrationsleistungen von 15 bis 80 Liter / Minute
- feinste Filtration bis zu 3 µm
- Dokumentation / Zustandsberichte



Schulungen

- Montageschulungen, Rohrmontage, Schlauchmontage
- Produktspezifische Schulungen, z.B. Load-Sensing oder auf Kundenwunsch abgestimmte Inhalte
- Maschineneinweisungen
- STAUFF-Line Produktschulungen
- STAUFF-Line Produktvorführungen vor Ort mit dem STAUFF-Liner



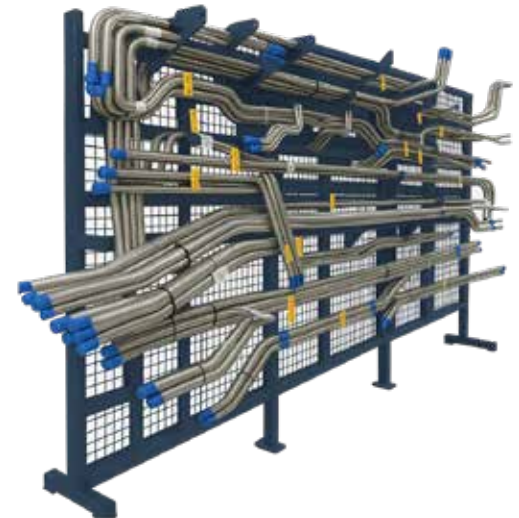
Rohrbiegezentrum

Seit der Errichtung unseres Rohrbiegezentrums im Jahre 2005 beliefern wir viele zufriedene Kunden mit CNC gebogenen Rohrleitungen für die verschiedensten Anwendungszwecke. Mit unseren CNC-Biegeautomaten decken wir rund 95 % aller gängigen Anwendungen zuverlässig ab.



Leistungsspektrum

- Drei Rohrbiegemaschinen: Rohrgrößen von 4 x 1 bis 50 x 4 mm
- Rechts-Links-Biegeautomat CNC gesteuert RAD 4 - 18 mm
- Rechts-Biegeautomat CNC gesteuert RAD 18 - 50 mm
- Datenvorgabe: IGES-Dateien, Zeichnung, Vermessung von Musterrohren bei Kroning oder vor Ort am Objekt, mit mobilem Messarm der Marke TeZet
- Großes Rohrlager, dadurch schnell und flexibel
- Große Wiederholgenauigkeit durch CNC-Steuerung
- Biegung über Dorn, dadurch Reduzierung der Ovalisierung auf ein Minimum
- Material: Präzisionsrohre nach DIN 2391, verzinkt, PHR, 1.4301 + 1.4571 und Zista-Plex
- Weitere Rohrqualitäten auf Anfrage möglich
- Rohrentgratung ohne Anfasung der Rohre, damit die Auflageflächen rechtwinklig sind
- Rohrreinigung mit Schaumstoff-Projektilen und Druckluft
- Rohrendenbearbeitung mit üblichen Anschlusssystemen Schneidring, 37°- Bördel, SAE-Flansch und Rohrverformung
- Präzise Vormontage von Mutter und Schneidring, Rohrverformung Bördel oder Walform/Vossform
- Verpackung in SET-Gebinden möglich
- Klein- und Großserien nach Datenerfassung kostengünstig
- Großes Rohrlager für eine schnelle und flexible Bearbeitung Ihrer Anfragen



Schlauchkonfektionierung

Wir fertigen einbaufertige Hydraulikschläuche für Nieder-, Hoch- und Höchstdruck-Anwendungen, mit Standard- und Sonderarmaturen, ganz nach Ihren Wünschen. Dank großer Lagerbestände sichern wir Ihnen kurze Durchlaufzeiten.

Leistungsspektrum

- Nennweiten von DN 06 bis DN 50
- Schlauchtypen:
Hydraulikschläuche 1SN, 2SN, 1SC, 2SC, 3SC, 4 SP, 4SH, 1TE, 2TE, 3TE, PTFE, R15, Niederdruckschläuche, SAE-Schläuche, Waschgeräteschläuche
- Schlauchreinigung über Druckluft
- Niederdruckschläuche, SAE-Schläuche, Waschgeräteschläuche für zulässige Betriebsdrücke bis zu 420 bar
- Sonderschläuche: temperaturbeständige, abriebfeste und ozonbeständige Schläuche
- Auf Wunsch geschälte Schläuche für höchste Montagesicherheit
- Scheuerschutzwendel / Spirale
- Safe-Sleeve Sicherheitsschläuche als Berst-Schutz bei Schlauchplatzern
- Standard- und Sonderarmaturen: Metrisch, BSP, ORFS, JIC, SAE-Flanschteller
- Expresslinie für Sofortfertigung
- Verpackung in SET-Gebinden nach Ihren Vorgaben
- Vom Einzelschlauch bis zur Großserienfertigung
- Schlauchprüfstand
- Anwendungsberatung



Aggregate- und Anlagenbau

Mit vielen Jahren Erfahrung und übergreifendem Know-how aus Projekten der unterschiedlichsten Branchen beraten wir Sie und konstruieren oder entwickeln Ihre hydraulische Antriebslösung.

Leistungsspektrum

- Standardkompaktaggregate (Baukastenprinzip)
 - Tankgröße 1 - 20 L in Kunststoff oder Stahl
 - Motoren 12 / 24 / 230 / 400 Volt von 0,25 - 3 kW
 - Pumpen 0,20 - 13 ccm³/U
 - Diverse Ventilvariationen möglich
- Standardaggregate für mobilen und stationären Einsatz
 - Tankgrößen 20 - 160 L in Aluminium oder Stahl
 - Motoren 230 / 400 Volt 5,5 - 18 KW
 - Diverse Ventilvariationen möglich
 - Cetop Anschlussplatten mit DB und bis zu 10 Ventilplätzen
- Sonderaggregatebau
- Filteraggregate zur Ölfiltration
- Einzel- und Serienfertigung
- Systemlieferant für Serienanlagen
- Eigener Hydraulikprüfstand
- Technische Beratung und Auslegung
- Werkstattschlepper



STAUFF Line Systempartner

Bei autorisierten STAUFF Line System Partnern (SLSP) handelt es sich um bevorzugte Lieferanten von Original STAUFF Premium-Lösungen rund um Hydraulik- und Fluidleitungen. STAUFF Line System Partner unterstützen nicht nur beim Vertrieb von STAUFF Komponenten, sondern bringen auch ihre eigene Expertise und Erfahrung in die Partnerschaft mit ein, z.B. bei der Fertigung und Konfektionierung anschlussfertiger Rohr- und Schlauchleitungen oder logistischen Fragestellungen rund um die optimale Versorgung von Kunden im Vertriebsgebiet.

Mit der Firma STAUFF verbindet Kronging eine über Jahrzehnte gewachsene und vertrauensvolle Geschäftsbeziehung unter Familienunternehmen.

Wir haben die Zusammenarbeit weiter intensiviert und ergänzen seit 2021 als erster Systempartner in Deutschland das bewährte Produkt-Portfolio des Herstellers STAUFF um unsere komplementären Dienstleistungen und unser Sortiment rund um die Produktion und Lieferung der hydraulischen Leitungssysteme im Norddeutschen Raum.

Kronging



Wussten Sie schon ... ?

Der Begriff „Hydraulik“ kommt aus dem Altgriechischen und setzt sich zusammen aus „hydro“ für „Wasser“ und „aulos“ für „Rohr“ oder „Leitung“. Ursprünglich beschrieb es die Lehre vom Strömungsverhalten von Flüssigkeiten. Heute wird der Begriff für die Technik verwendet, bei der Flüssigkeiten in geschlossenen Systemen zur Kraft-, Signal- und Energieübertragung genutzt werden.

Hydraulik bleibt unverzichtbar

Als Alternative zu klassischen Hydraulikantrieben sind elektromechanische Lösungen in den vergangenen Jahren in den Fokus gerückt. Präzise Regelbarkeit, hohe Energieeffizienz und umfassende Möglichkeiten zur Digitalisierung haben elektromechanische Systeme in einigen Bereichen attraktiv gemacht. Dennoch ist die Hydraulik als robuste, leistungsstarke und zuverlässige Antriebstechnologie unverzichtbar. Wo hohe Kräfte auf engem Raum, extreme Belastungen oder maximale Betriebssicherheit unter widrigen Bedingungen gefordert sind, stößt die Elektromechanik an Grenzen. Hydraulische Systeme sind daher in Industrie, Mobilhydraulik oder Maschinenbau auch im technologischen Wandel ein essentieller Bestandteil moderner Antriebstechnik.



Nachhaltigkeit in der Hydraulik bedeutet Ressourcen zu schonen, Kosten zu senken und die Umwelt zu schützen, indem die Lebensdauer von Öl und Komponenten verlängert wird. Dies wird durch effiziente Filtration ermöglicht. Tragen auch Sie aktiv zur Nachhaltigkeit bei und nehmen Sie dazu unsere **Dienstleistungen** zum **Ölservice & Ölfiltration** in Anspruch.

Nähere Informationen finden Sie im Kapitel **Technik & Service** ab Seite 18.

Grundprinzip einer Hydraulikanlage

1. Druckaufbau

Über die Hydraulikpumpe - in der Regel angetrieben durch einen Verbrennungs- oder Elektromotor - wird ein Volumenstrom bzw. der Druck erzeugt.

2. Verteilung des Volumen- bzw. Förderstroms

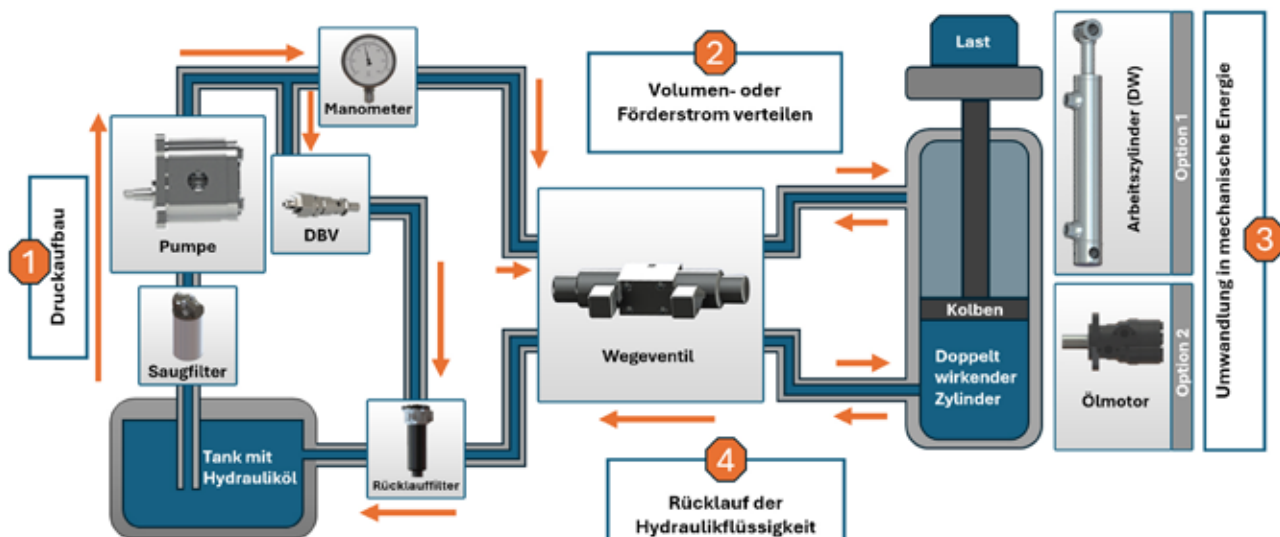
Im System strömt die Hydraulikflüssigkeit durch Rohrleitungen oder Schläuche. Der Volumen- / Förderstrom bzw. der Druck wird über Ventile verteilt und gesteuert.

3. Umwandlung in mechanische Energie

Sobald im System ausreichend Druck herrscht, wird der jeweilige Arbeitszylinder oder Hydraulikmotor aktiviert.

4. Rücklauf der Hydraulikflüssigkeit

Beim Zurückfahren des Arbeitszylinders oder vom Ausgang des Hydraulikmotors strömt das Öl wieder zurück in den Tank, bestenfalls durch einen Rücklauffilter.



Vorteile der Hydraulik

- Sehr hohe Leistungsdichte
- Kompakte Bauweise
- Stufenlose, präzise Kraftregelung
- Robustheit und Überlastfähigkeit
- Gute Haltekräfte ohne Energieverbrauch
- Gleichmäßiger, ruhiger Bewegungsablauf
- Einfache Realisierung linearer Bewegungen
- Einfache Verteilung der Energie über Leitungssysteme

Lieferanten & Partner

Die Auswahl eines zuverlässigen Lieferanten, mit qualitativ hochwertigen Produkten sind von hoher Priorität. Kroning verbindet mit vielen Lieferanten bereits eine jahrzehntelange Partnerschaft auf Augenhöhe.

Hauptlieferanten / Werksvertretungen



Umfassendes Hersteller- und Lieferantenportfolio



Unser Team



Kontakt Verkauf & Beratung

Kronging GmbH Industrie- und Landtechnik
Friedrich-Humbert-Straße 163- 173
D – 28759 Bremen

Telefon: +49 421 – 62 60 6 - 32
E-Mail: auftragszentrum@kroning.de



vCard

K

Kontakt Buchhaltung & Verwaltung

Kronging GmbH Industrie- und Landtechnik
Friedrich-Humbert-Straße 163- 173
D – 28759 Bremen

Telefon: +49 421 – 62 60 6 -10
E-Mail: verwaltung@kroning.de



vCard



kroning.de



Kroning GmbH Industrie- und Landtechnik
Friedrich-Humbert-Straße 163- 173
D – 28759 Bremen

☎ +49 421 – 62 60 6 – 0

✉ info@kroning.de

KIEL

HAMBURG

SCHWERIN

HANNOVER

MAGDEBURG

POTSDAM

BERLIN

DÜSSELDORF

ERFURT

DRESDEN

WIESBADEN
MAINZ

SAARBRÜCKEN

STUTTGART

MÜNCHEN