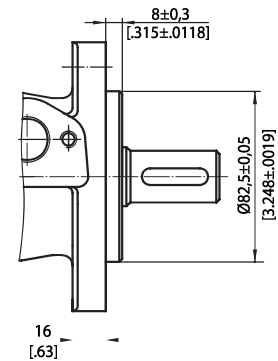
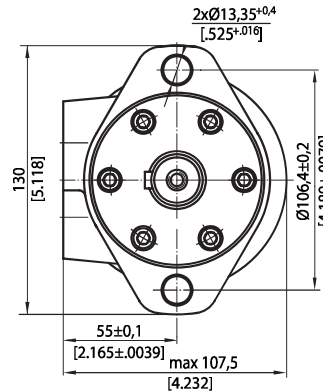
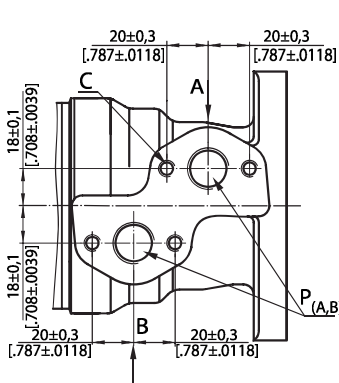
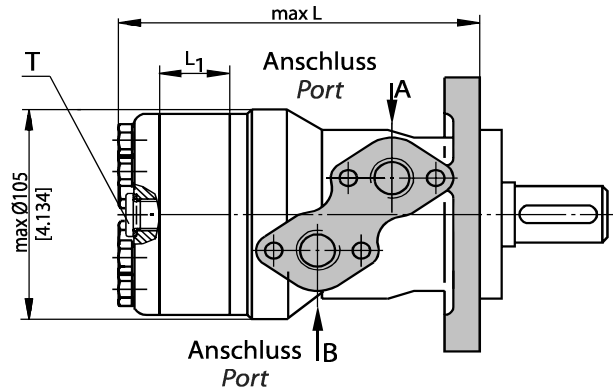


# Motore

## Hydraulikmotor AGMR



Typ	cm <sup>3</sup> /U	Betriebsdrücke (bar)			Max. U/min		Max. Drehmoment daNm			L mm	L1 mm	Best. Nr.
		Kont.	Int.	Spitze	Kont.	Int.	Kont.	Int.	Spitze			
AGMR 50 C D	51.2	140	175	210	770	970	10.0	12.8	16.8	140	10	8113009
AGMR 80 C D	80.5	160	180	210	745	940	19.6	22.1	27.0	146	16	8113010
AGMR 100 C D	100.8	160	180	210	600	750	24.2	28.1	32.1	150	20	8113011
AGMR 125 C D	125.1	160	180	210	470	600	27.1	33.9	36.8	155	25	8113012
AGMR 160 C D	159.4	160	180	210	370	470	38.9	42.8	45.8	161.5	31.5	8113013
AGMR 200 C D	199.6	160	180	175	300	370	45.0	50.0	56.0	170	40	8113014
AGMR 250 C D	249.8	150	175	210	240	300	53.8	60.8	70.6	180	50	8113015
AGMR 315 C D	315.7	135	150	175	190	240	53.1	63.0	83.0	192	62	8113016
AGMR 400 C D	396.5	110	140	175	150	190	58.5	68.7	86.8	204	74	8113017

Wellenausführung C: Ø 25 mm, gerade, mit Nut A8x7x32 (DIN 6885)

Dichtungssatz: Best. Nr. 8114001

Arbeitsanschluss: 1/2"  
Leckölanschluss: 1/4"

2-Loch-Flansch nach SAE A

Motoren mit anderen Wellenausführungen und Flanschen können auf Anfrage geliefert werden.

Intermittierender Betrieb: Max. 10% pro Minute  
Spitzenbelastung: Max. 1% pro Minute

**Achtung!** Bei Reihenschaltung der Motore oder Verwendung in geschlossenen Hydrauliksystemen muss die Leckölleitung „T“ angeschlossen werden.