

Hydraulik

... alles aus einer Hand

Kompaktaggregate

Leistungsdaten und Bauformen

- ▶ Drehstrom, Wechselstrom oder Gleichstrom E-Motoren
- ▶ mit Motorleistungen von 0,25 KW bis 3 KW
- ▶ Öl-Behälter Stahl schwarz lackiert: 1 Liter bis 60 Liter
- ▶ Öl-Behälter aus Kunststoff-weiß: 1 Liter bis 12 Liter
- ▶ Pumpen von 0,20 cm³/U bis 12,9 cm³/U (max. 32,5 L/min)
- ▶ Der maximale Druckbereich beträgt 250 bar je nach E-Motor-Pumpenkombination
- ▶ Die komplette Ventilsteuerung kann direkt am Aggregat bzw. extern montiert werden
- ▶ Hand- bzw. Magnet-betätigte 4/2 oder 4/3 Wegeventile der Baugröße NG06
- ▶ Handpumpe für Nothandbetätigungen
- ▶ Einbaulagen: Vertikal oder horizontal

Anwendungen für Zylinderbetrieb

- ▶ Allgemeiner Maschinenbau, Hebebühnen, Auffahrrampen, medizinische Geräte, Ladebordwände, Kippanhänger, usw.

Wir empfehlen einen separaten Druckfilter mit einem anorganischen Filterelement der Anlage beizufügen.

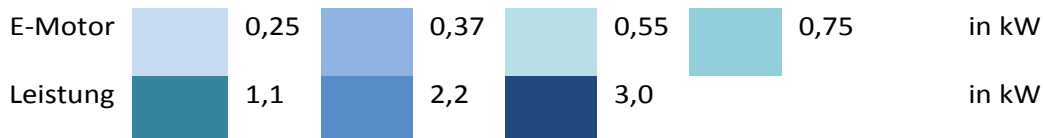
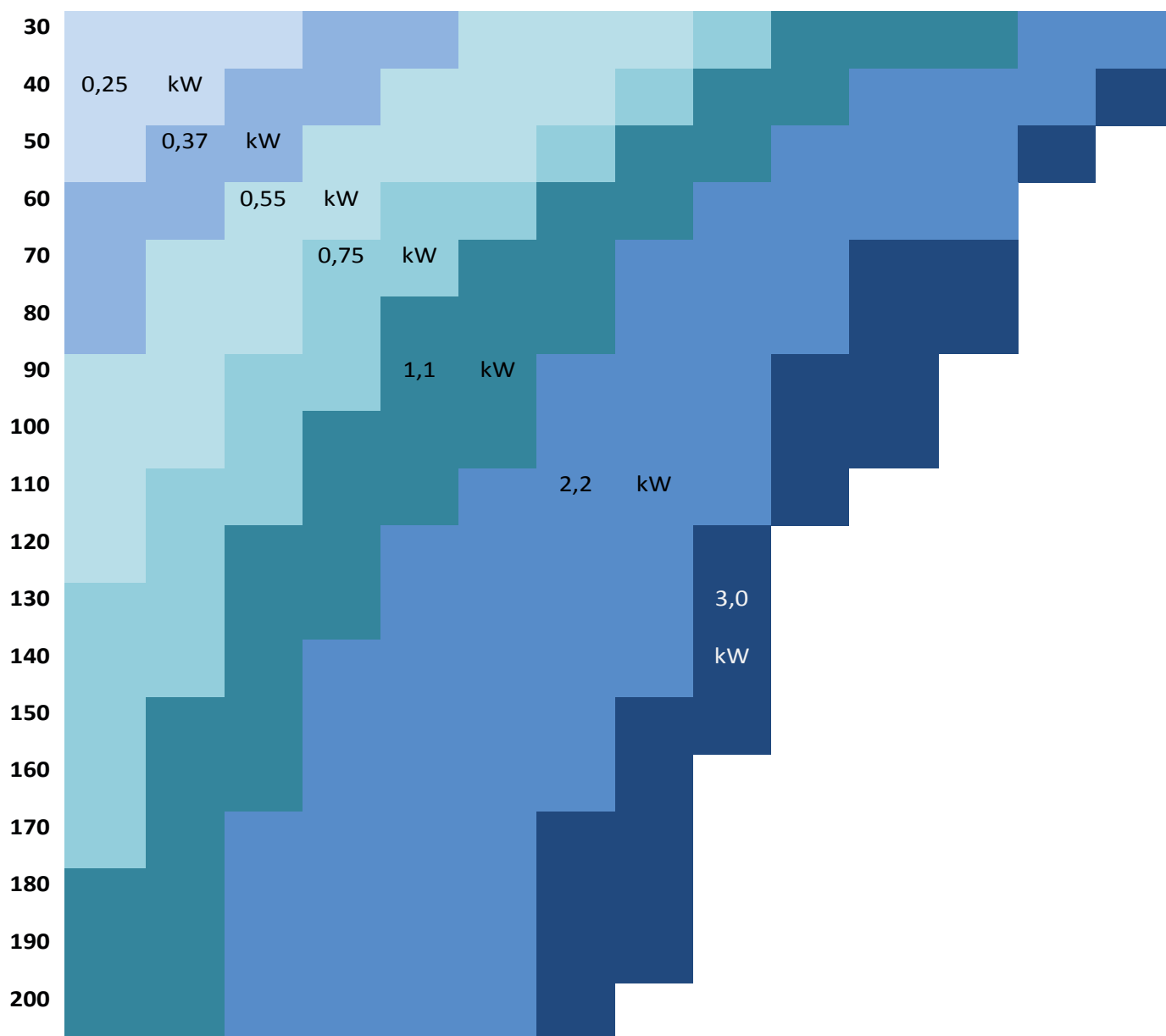


Kompaktaggregate

Drehzahl [1/Min]	1450	1450	1450	2800	1450	2800	2800	1450	2800	1450	2880	1450	2880	2800
Pumpe [ccm/u]	1,60	2,00	2,50	1,60	3,65	2,00	2,50	5,70	3,65	9,80	5,70	12,9	9,80	12,9
	2	2,6	3,25	4	4,75	5	6,25	7,4	9,15	12,5	14,25	16,8	24,5	32,5

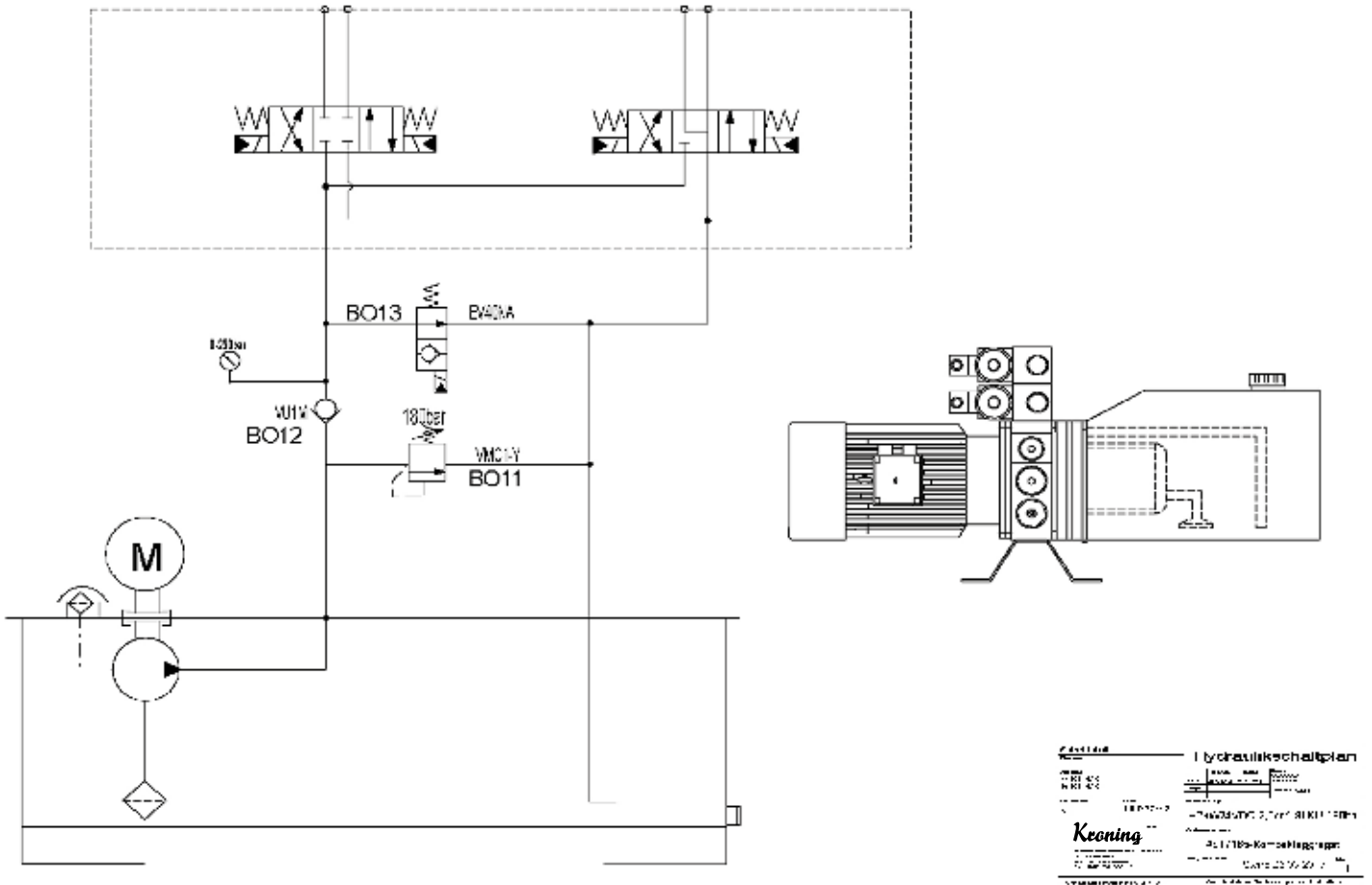
**Druck
[bar]**

Fördervolumen in Liter pro Minute [L/Min]

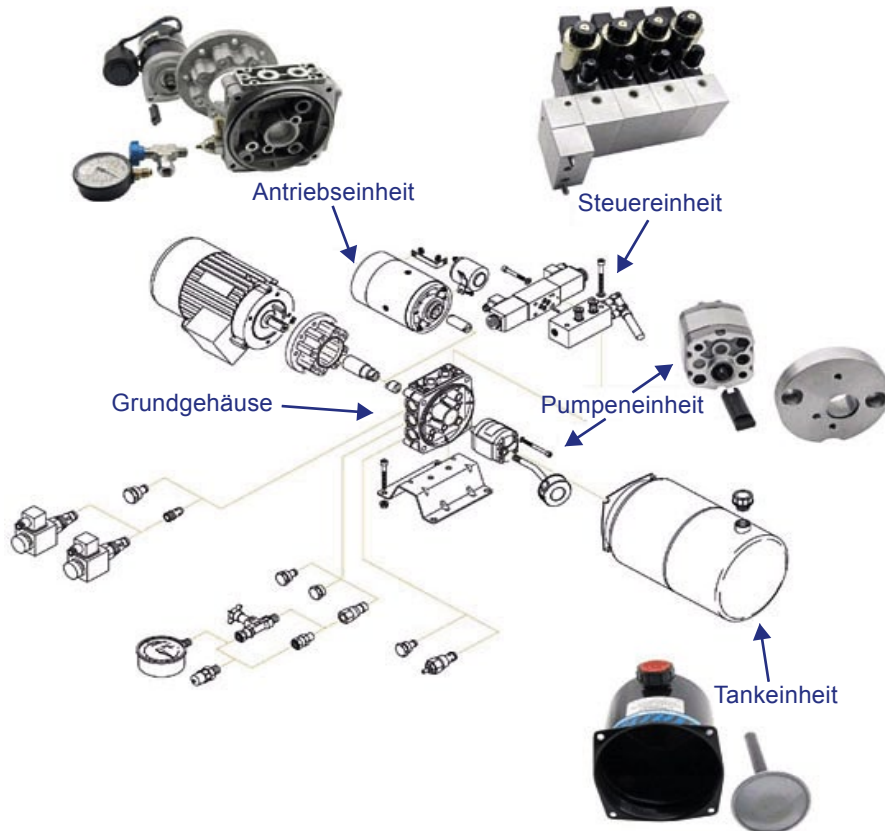


Kompaktaggregate

Beispiel



Zustand		Hydraulikschaltplan	
NAME	...	PROJEKT	...
NR.	...	DATE	...
Keuning		...	
...		...	





Hand in Hand ... unsere Dienstleistungen für Sie

Unser Ziel ist die ständige Weiterentwicklung der Service- und Produktpalette. Wir haben es uns zur Aufgabe gemacht, Sie schnell und sicher in allen Fragen zu unterstützen. Im Fokus unserer Dienstleistung stehen Sie als Kunde – wir verstehen es schnell und kompetent zu helfen und das bei einem fairen Preis-Leistungs-Verhältnis.

Die stetige Unternehmensentwicklung und das damit wachsende Know-how ermöglichen uns, unseren Kunden eine Vielzahl von Produkten und ausgereifte Dienstleistungen anzubieten.

Ölservice / Filtration von Hydraulikanlagen

- ▶ Partikelzählung nach DIN ISO 4406
- ▶ Nebenstromfiltration
- ▶ Ölprobenziehung und Ölanalyse im Labor

Maschinenvermietung

- ▶ VOSSForm- und WALFORM-Maschinen
- ▶ Bördel- und Vormontagemaschinen

Schulungen

- ▶ Produktspezifische Schulungen, z.B. Load-Sensing, oder
- ▶ auf Kundenwunsch abgestimmte Inhalte
- ▶ Montageschulungen

Lagerpflege / Optimierungen

- ▶ Beratung in der Sortimentsgestaltung und Lagertechnik
- ▶ Sortierung und Beschilderung

Logistiklösungen

Als leistungsstarkes und flexibles Unternehmen werden wir Ihren Anforderungen auch auf der Logistikseite gerecht. Entsprechend Ihrer Anforderung stellen wir z. B. ganze Montagesätze für Ihr Produkt zusammen, so dass die pünktlich angelieferten Sets sofort in den Produktionsprozess einfließen. Nicht nur Komponenten, auch Konfektionen kann ein solches Set beinhalten – fertig vormontiert und kundenspezifisch kommissioniert und damit dauerhaft zeitsparend und kostensenkend.

Unser Leistungsangebot:

- ▶ Konventionelle Lagerhaltung
- ▶ Kanban
- ▶ SET-Lieferung (Kitting)

